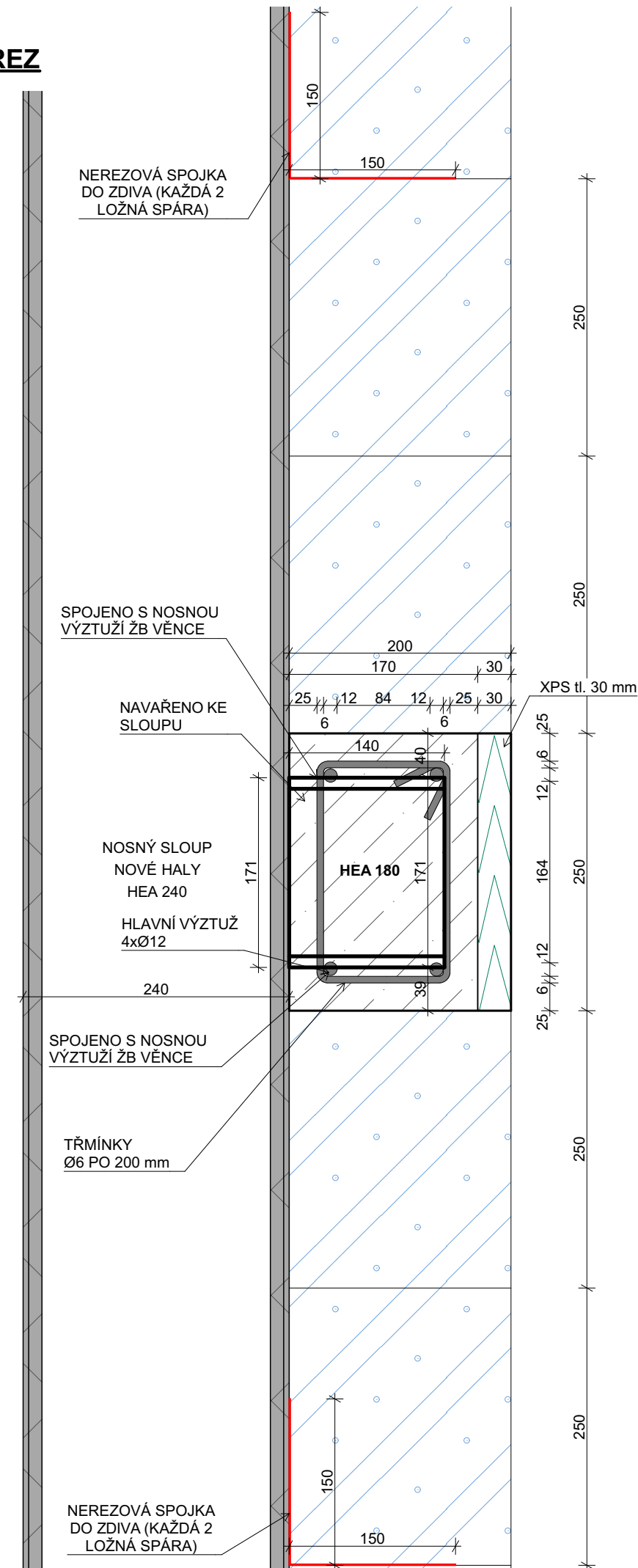
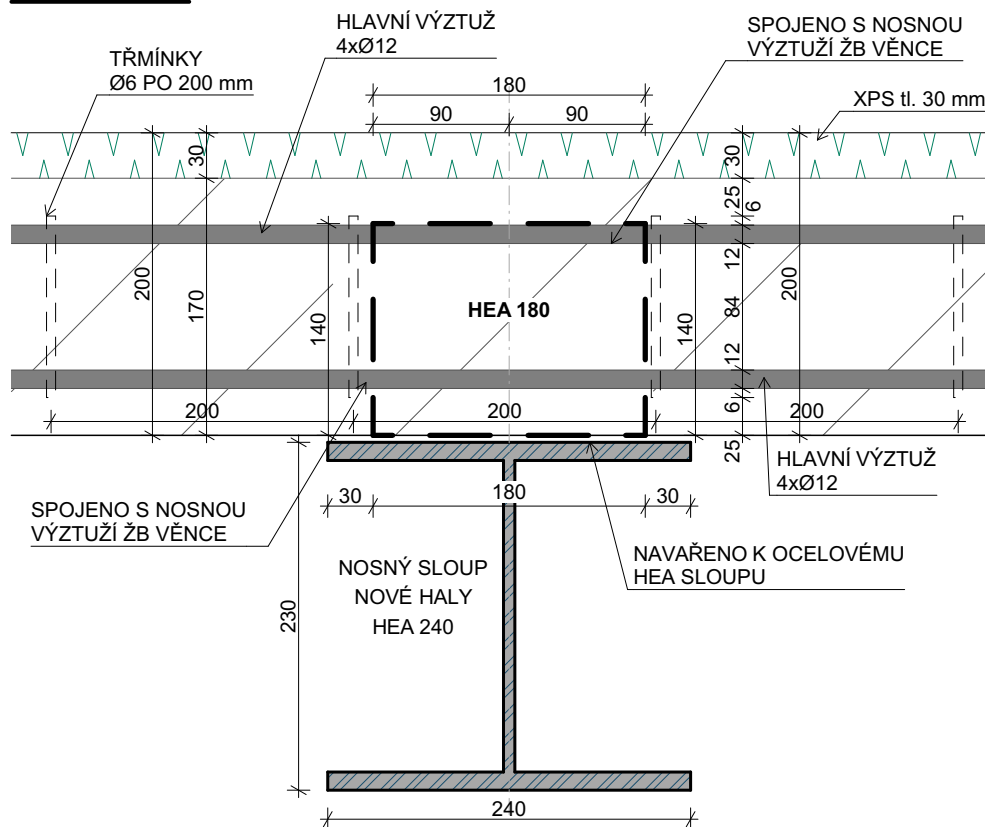







**ŘEZ**

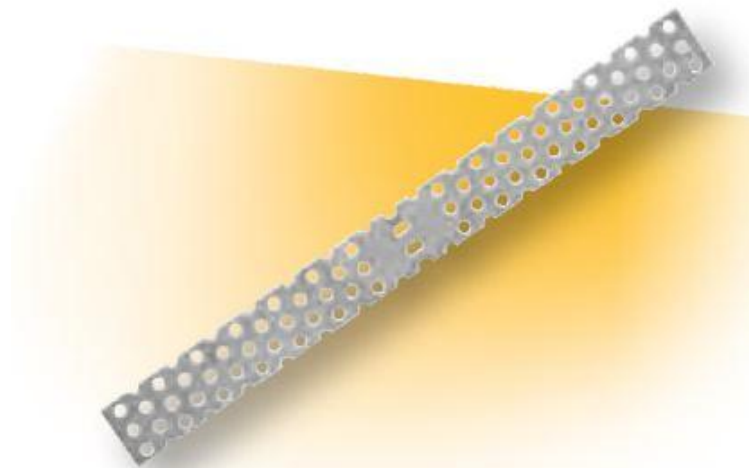


**PŪDORYS**



## LEGENDA MATERIÁLŮ

- |  |  |
|--|--|
|  | • NOSNÉ PÓROBETONOVÉ TVÁRNICE 200x599x249 mm, P4-550,<br>$\lambda_{10dry} = 0,13 \text{ W/m}^2\text{K}$ , TENKOVRSTVÁ MALTA- STĚNA TVOŘÍCÍ ATIKU |
|  | • TEPELNÁ IZOLACE XPS  |
|  | • BETON PROSTÝ   |
|  | • OCELOVÝ NOSNÍK   |
|  | • OCELOVÝ NOSNÍK   |



ILUSTRAČNÍ OBRÁZEK - SPOJKA ZDIVA

**POZNÁMKA**

- PÓROBETONOVÁ STĚNA KOTVENA DO OCELOVÝCH HEA SLOUPŮ POMOCÍ HEA 180
- PROFILY HEA 180 BUDOU NAVAŘENY NA STÁVAJÍCÍ OCELOVÝ SLOUP A SPOJENY S HLAVNÍ VÝZTUŽÍ ŽB VĚNCE (ŽB VĚNCE VE DVOU VÝŠKOVÝCH ÚROVNÍCH)
- BUDOU POUŽITY PÓROBETONOVÉ TVÁRNICE S PEVNOSTÍ 5,0 MPa
- PÓROBETONOVÁ STĚNA BUDE PŘIKOTVENA K NOSNÝM OCELOVÝM SLOUPŮM POMOCÍ SPOJEK DO ZDIVA - 2 SPOJKY BUDOU VLOŽENY V KAŽDÉ DRUHÉ LOŽNÉ SPÁŘE
- SPOJKA DO ZDIVA: DÉLKA 300 mm
- ŠÍŘKA 30 mm
- TLOUŠŤKA 0,8 mm
- MATERIÁL NEREZOVÁ OCEL
- SPOJKA SE KLADÉ DO TENKOVRSŤVÉ MALTY LOŽNÝCH SPAR TVÁRNIC

## VÝKAZ OCELOVÝCH PRVKŮ

TYP PRVKU	POČET (ks)	DÉLKA 1 ks (m)	CELKOVÁ DÉLKA (m)	HMOTNOST (kg)
HEA 180	10	0,14	1,40	50,20
BETONÁŘSKÁ VÝZTUŽ Ø12	40	6,00	240,00	213,60
BETONÁŘSKÁ VÝZTUŽ Ø6 (TŘMÍNKY)	100	0,70	140,00	30,80
BETONÁŘSKÁ VÝZTUŽ Ø6 (TŘMÍNKY)	100	0,50	50,00	11,00
<b>CELKEM</b>				<b>305,60</b>

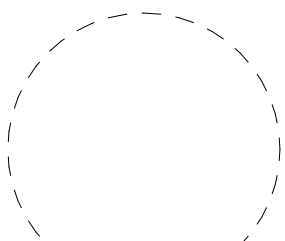
## VÝKAZ SPOJOVACÍCH PRVKŮ

TYP PRVKU	POČET (ks)	DÉLKA 1 ks (m)	CELKOVÁ DÉLKA (m)	HMOTNOST (kg)
SPOJKA DO ZDIVA (2 ks KAŽDÁ 2 LOŽNÁ SPÁRA)	180	0,3	54,00	-
<b>CELKEM</b>	<b>180</b>			

**! VEŠKERÁ PRÁVA VYHRAZENA, TATO DOKUMENTACE JE AUTORSKÝM DÍLEM A MŮŽE BÝT UŽITA VÝHRADNĚ K ÚČELU NA NÍ UVEDENÉMU A SMLUVNĚ DOHODNUTÉMU MEZI AUTOREM A OBJEDNATELEM**

$$\pm 0,000 = 198,520 \text{ m n. m. Bpv}$$

<p>NÁZEV PROJEKTU</p> <p><b>"AUTODÍLNA - SAKO BRNO, a.s., ČERNOVICKÁ 15"</b></p> <p>MÍSTO STAVBY</p> <p>AREÁL SVOZ TKO SAKO</p> <p>SAKO BRNO, ČERNOVICKÁ 454/15, KOMÁROV, 61700 BRNO JIH</p> <p>PARCELA č. 158/1 ; K.Ú. KOMÁROV</p> <p>INVESTOR</p> <p>SAKO BRNO, a.s., JEDOVNICKÁ 4247/2, ŽIDENICE, 62800 BRNO</p> <p>OBJEKT</p> <p>S001</p>	
<p>ČÁST PROJEKTU</p> <p><b>DETAILY</b></p>	<p><b>D.1.1.d</b></p>
<p>NÁZEV</p> <p><b>DETAIL KOTVENÍ PÓROBETONOVÉ STĚNY K OCELOVÉMU SLOUPU</b></p>	<p>ČÍSLO</p> <p><b>07</b></p>

RAZÍTKO/PODPIS	PARÉ
	

	
<p><b>GARANT projekt s.r.o.</b>          Staňkova 103/18, 602 00 Brno          IČ: 06722865, DIČ: CZ06722865          E-mail: info@garantprojekt.cz          mob.: 608 213 528          web: garantprojekt.cz</p>	
<p><b>IZPRAVNOUJENÝ PROJEKTANT</b></p> <p>HLAVNÍ INŽENÝR PROJEKTU</p> <p>VYPRACOVAL</p>	<p><b>ING. STANISLAV SMOLÍK</b>          č. autorizace 1006132</p> <p><b>ING. STANISLAV SMOLÍK</b></p> <p><b>ING. PETR KOPECKÝ</b></p>
<p><b>ČÍSLO ZAKÁZKY</b></p> <p>202314</p>	<p><b>DATUM</b></p> <p>08/2024</p>
<p><b>MĚŘÍTKO</b></p>	<p><b>STUPEŇ</b></p>
<p><b>1:5</b></p>	<p><b>DPS</b></p>